

PATVIRTINTA

2014–2021 metų Europos ekonominės erdvės ir

Norvegijos finansinių mechanizmų administravimo procesų
sukūrimo darbo grupės

2018 m. gegužės 3 d. posėdžio protokolu Nr. 5 (1 versija)

2014-2021 m. Europos ekonominės erdvės ir Norvegijos finansinių mechanizmų paramos lėšų administravimo procesų aprašymas

Programų tarpinių finansinių ataskaitų (IFR) rengimas ir teikimas FMV

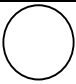


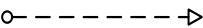
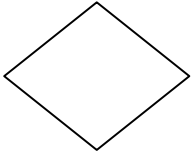

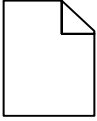
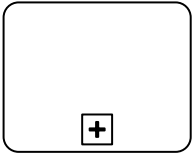

Versija Nr. 1

2018 m. gegužės 3 d.

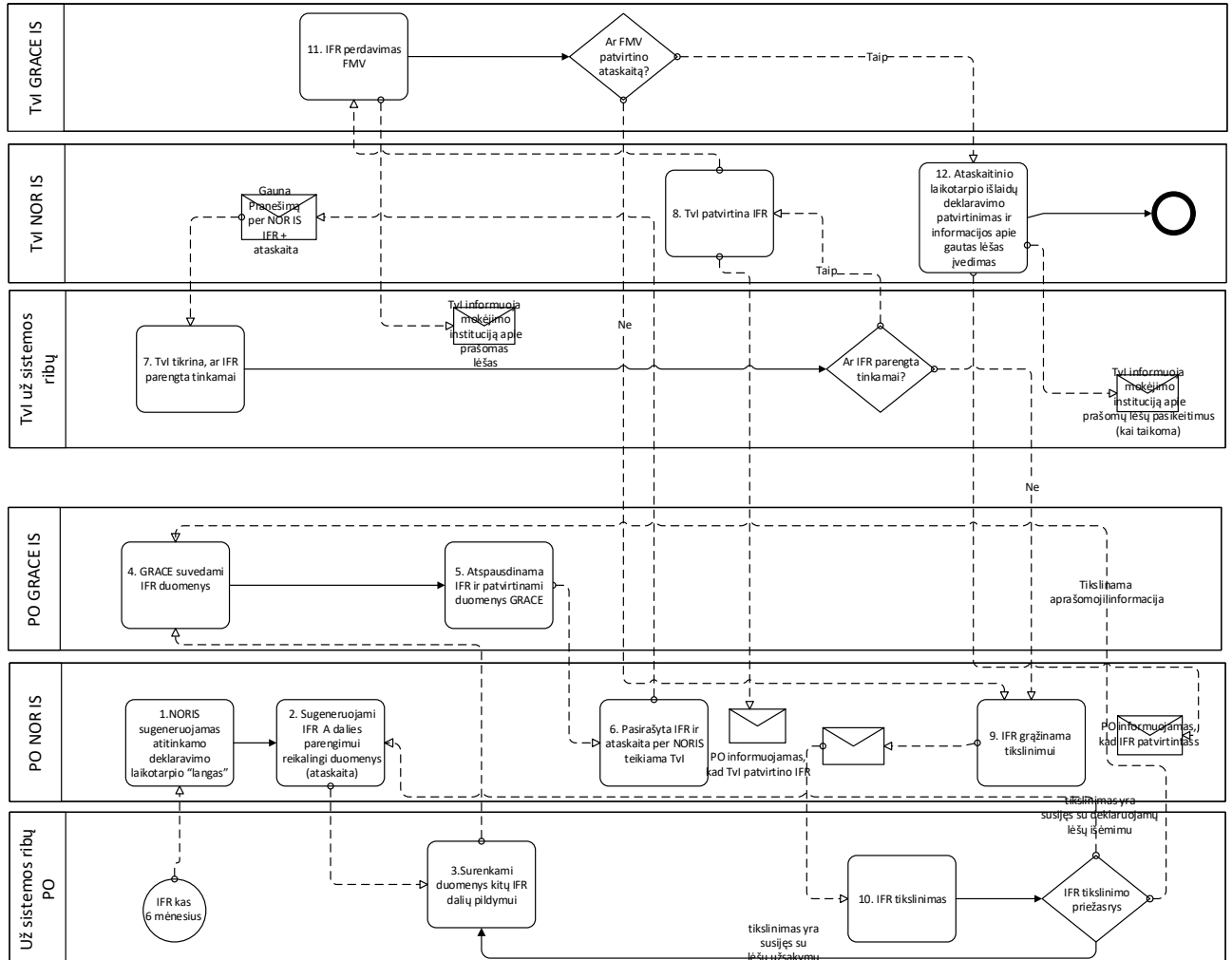
Turinys

Žymėjimai	3
1. 1 schema. Programų tarpinių finansinių ataskaitų (IFR) rengimas ir teikimas FMV	4
1 lentelė. Programų tarpinių finansinių ataskaitų (IFR) rengimas ir teikimas FMV	5
2. Priedai:	7

Žymėjimai

Žymėjimas	Paiškinimas
	Proceso pradžia
	Dalyvio veiksmas (atliekamas nebūtinai sistemoje)
	Veiksmų sujungimas
	Veiksmų sujungimas tarp skirtingų sistemų
	Sprendimas, nuo kurio priklauso tolimesnė proceso eiga
	Siunčiamas pranešimas
	Dokumentas, sukuriamas žingsnio metu
	Sub-proceso vykdymas
	Proceso pabaiga

1. 1 schema. Programų tarpinių finansinių ataskaitų (IFR) rengimas ir teikimas FMV



1 lentelė. Programų tarpinių finansinių ataskaitų (IFR) rengimas ir teikimas FMV

TP ir DŠ atvejai	<p>TP IFR rengimo ir teikimo atveju CPVA atlieka šiame procese aprašytus PO veiksmus.</p> <p>DŠ IFR rengimo ir teikimo atveju DŠ administratorius atlieka šiame procese aprašytus PO veiksmus.</p>
1. NORIS sugeneruojamas atitinkamo deklaravimo laikotarpio „langas“	<p>NORIS programų modulyje ataskaitų FMV dalyje PO sugeneruoja atitinkamos programos atitinkamo atsiskaitymo FMV laikotarpio (pvz., 20xx-01-01 - 20xx-06-30) langą (toliau – langas), kuriame vyksta dokumentų pateikimas ir langui suteikiamos atitinkamos būsenos.</p> <p>Lango sugeneravimo metu sistema lange pagal Programos paramos sutarties biudžeto eilutes automatiškai apskaičiuoja deklaruotinių FMV išlaidų sumą (parama ir bendrasis finansavimas). Į ataskaitinio laikotarpio deklaruotinių FMV išlaidų sumą yra įtraukiamos per laikotarpį išmokėtos ir grąžintinos paramos ir bendrojo finansavimo lėšos, turinčios į atitinkamą laikotarpį patenkančią deklaracinumo FMV požymį, t.y. patenkančios į atitinkamo laikotarpio „Deklaruotinių išlaidų ataskaitą“ (aprašyta 2 žingsnyje).</p> <p>Šiame lange pagal Programos paramos sutarties biudžeto eilutes matomi paramos ir bendrojo finansavimo deklaracinų ir, vėliau, deklaruotų FMV išlaidų duomenys, taip pat vėliau įvedami duomenys apie lėšų gavimus iš FMV.</p>
2. Sugeneruojami IFR A dalies parengimui reikalingi duomenys (ataskaita)	<p>Sugeneruojama IFR A dalies „Declaration of actual expenditure incurred“ duomenų užpildymui reikalinga „Deklaruotinių išlaidų ataskaita“ (toliau - ataskaita), kurioje pateikiami duomenys apie per ataskaitinį laikotarpį apmokėtas/grąžintinas paramos ir bendrojo finansavimo lėšas (forma pridedama).</p> <p>Į ataskaitą įtraukiamos lėšos, kurios turi deklaracinumo FMV požymį atitinkamu ataskaitiniu laikotarpiu (šis požymis lėšoms sistemoje suteikiamas automatiškai ir požymio suteikimas aprašytas prie atitinkamo mokėjimų administravimo proceso, pvz., grąžintinoms lėšoms – sprendimo data, avansui – išmokėjimo diena ir kt.).</p> <p>Jeigu PO atsakingas darbuotojas prieš IFR rengimą žino, kad atitinkamos lėšos negali būti deklaruojamos ataskaitiniu laikotarpiu ir / arba IFR yra tikslinamas (10 žingsnis), ir, atsižvelgiant į TvI pastabas, atitinkamos lėšos neturi būti deklaruojamos FMV ataskaitiniu laikotarpiu, prieš generuojant (arba generuojant pakartotinai, jei IFR yra tikslinamas) ataskaitinio laikotarpio ataskaitą, PO atsakingas darbuotojas NORIS atlieka konkrečioms išlaidoms deklaracinumo datos rankinį koregavimą (pagal su TvI sutartą logiką - kokia kito deklaravimo laikotarpio data nurodoma), įrašydamas koregavimo priežastis.</p> <p>Sistemoje turi išlikti istorinė informacija apie pakeitimus / koregavimus (kas atliko, kada, priežastys).</p>
3. Surenkami duomenys kitų IFR dalių pildymui	<p>Turi būti užpildytos kitos IFR dalys:</p> <p>PO – titulinis lapas / PO patvirtinimas / klausimynas</p> <p>B dalis „Statement of proposed expenditure“</p>

	<p>Informacija surenkama dalinai naudojant sistemos duomenis ir už sistemos ribų, pagal PO nustatytą tvarką ir kriterijus (naudojami planavimo įrankiai, nustatomas informacijos surinkimo iš programos partnerių būdai, kt.)</p> <p>Vieną kartą per metus, teikiant 20xx-01-01 - 20xx-06-30 laikotarpio IFR, papildomai su IFR teikiama (Netaikoma DŠ atveju):</p> <ul style="list-style-type: none"> - Informacija „Outputs / outcomes” - Informacija „Milestones” <p>Informacija surenkama dalinai naudojant sistemos duomenis ir už sistemos ribų, pagal PO nustatytą tvarką ir kriterijus.</p>
4. GRACE suvedami IFR duomenys	PO atsakingas (-i) darbuotojas (-ai) suveda IFR reikalingą informaciją GRACE.
5. Atspausdinama IFR ir patvirtinami duomenys GRACE	PO atsakingas darbuotojas atspausdina iš GRACE IFR, suderina PO vidaus procedūrose nustatytą tvarką, PO įgaliotas asmuo pasirašo fiziniu parašu bei patvirtina duomenis GRACE (<i>gali keistis, kai bus IFR pildymo gairės ir GRACE naudotojo instrukcija</i>).
6. Pasirašyta IFR ir ataskaita per NORIS teikiama TvI	PO atsakingas darbuotojas NORIS atitinkamo deklaravimo laikotarpio „lange” įkelia PO įgalioto asmens pasirašytą IFR ir ataskaitą, bei teikia TvI tikrinimui / derinimui (lango būseną pakeičiama į „Perduota TvI”). Perduodamas IFR ir ataskaitą, PO patvirtina kad finansinėje ataskaitoje deklaruojamos išlaidos atitinka Reglamentų ir Lietuvos Respublikos teisės aktų nustatytas taisykles ir, kad PO atliko visas būtinas procedūras ir patikrinimus, susijusius su tarpinėje finansinėje ataskaitoje nurodytomis išlaidomis (konkrečios patvirtinimo nuostatos aprašytos PAFT ir įvardintos ataskaitoje, papildomas patvirtinimo dokumentas nebus pasirašomas / teikiamas).
7. TvI tikrina, ar IFR parengta tinkamai	TvI tikrina gautą IFR (lango būseną pakeičiama į „Tikrinama TvI”).
Ar IFR parengta tinkamai?	Jeigu IFR parengta tinkamai, vykdomi veiksmai, nurodyti 8 ir nuo 11 žingsnio. Jeigu IFR parengta netinkamai, vykdomi veiksmai nurodyti nuo 9 žingsnio.
8. TvI patvirtina IFR	Jeigu IFR parengta tinkamai, TvI NORIS atsiskaitymo laikotarpio lango būseną pakeičia į „Patvirtinta TvI”. Sistema atsiunčia PO atsakingam darbuotojui pranešimą.
9. IFR grąžinama tikslinimui	Jei TvI nustato IFR netikslumų (išlaidų išėmimas, teksto formuluočių koregavimas, kt.), TvI NORIS atsiskaitymo laikotarpio lange nurodo grąžinimo priežastis / koregavimų poreikį ir grąžina IFR tikslinti PO (lango būseną pakeičiama į „Grąžinta PO”). Sistema atsiunčia PO atsakingam darbuotojui pranešimą. Grąžinimo veiksmas atliekamas ir GRACE (jei buvo perduota – 5 žingsnis) (<i>gali keistis, kai bus IFR pildymo gairės ir GRACE naudotojo instrukcija</i>).
10. IFR tikslinimas	PO atsakingas darbuotojas atlieka IFR tikslinimą.
IFR tikslinimo priežastys	Jei IFR tikslinimas yra susijęs su deklaruotinių lėšų išėmimu, PO atsakingas darbuotojas vykdo veiksmus nuo 2 žingsnio.

	<p>Jei IFR tikslinimas yra susijęs su lėšų užsakymu iš Donorų, atliekami veiksmai nuo 3 žingsnio.</p> <p>Jei IFR tikslinama aprašomoji informacija, atliekami veiksmai nuo 4 žingsnio.</p>
11. IFR perdavimas FMV	<p>TvI perduoda FMV IFR per GRACE (NORIS lango būseną pakeičiama į „Perduota FMV“). FMV tikrina IFR duomenis.</p> <p>TvI informuoja mokėjimo instituciją apie prašomas programos lėšas.</p>
Ar FMV patvirtino IFR?	<p>Jeigu FMV patvirtina IFR (TvI gauna informaciją apie pervedamas lėšas arba kitu būdu patvirtina, kad IFR parengtas tinkamai), vykdomi veiksmai, nurodyti 12 žingsnyje.</p> <p>Jei FMV prašo patikslinti IFR ir grąžina IFR TvI, atliekami veiksmai nuo 9 žingsnio.</p>
12. Ataskaitinio laikotarpio išlaidų deklaravimo patvirtinimas ir informacijos apie gautas lėšas įvedimas	<p>TvI, gavusi iš FMV informaciją apie gautiną/gautą lėšų sumą, įveda ją lange. TvI pakeičia lango būseną į „Patvirtinta FMV“. Sistema siunčia PO atsakingam darbuotojui pranešimą.</p> <p>Lange sistema automatiškai apskaičiuoja ataskaitinio laikotarpio deklaruotų išlaidų sumą kiekvienai programos paramos sutarties biudžeto eilutei. Visoms į ataskaitinį laikotarpį įtrauktoms išlaidoms (įtrauktoms į ataskaitą) sistema automatiškai uždeda požymį „Patvirtinta FMV“ ir datą (kai TvI pakeičia lango būseną į „Patvirtinta FMV“), ir nuo tada keisti išlaidų deklaruotumo datos (kaip aprašyta 2 žingsnyje) nebegalima.</p> <p>Jei iš FMV gautina / gauta programos lėšų suma skiriasi nuo tos sumos, apie kurią TvI informavo mokėjimo instituciją IFR perdavusi FMV (11 žingsnis), TvI informuoja mokėjimo instituciją apie gautinos / gautos programos lėšų sumos pasikeitimą.</p>

2. Priedai:

1. Deklaruotinių išlaidų ataskaitos forma